

IDH alternatif pour l'Île-de-France

[Suivi de UN BAROMETRE POUR SUIVRE LA QUALITE DE VIE ET LE BIEN ETRE DE LA POPULATION FRANCILIENNE]

L'indicateur de développement humain (IDH - PNUD)

Dimensions du développement humain	Indices choisis	Valeur mini	Valeur maxi	Mode calculatoire des sous-indices (entre 0 et 1)	Mode calculatoire des indices (entre 0 et 1)
1. Longévité et santé	Espérance de vie à la naissance	25 ans	85 ans	-	Indice d'espérance de vie = (espérance de vie – 25) / (85 – 25)
2. Savoir	Taux d'alphabétisation des adultes (1/3)	0 %	100 %	Indice d'alphabétisation = Taux d'alphabétisation des adultes/100	Indice d'instruction = 2/3 (indice alphabétisation) + 1/3 (indice scolarisation)
	Taux brut de scolarisation (2/3)	0 %	100 %	Indice de scolarisation = Taux brut de scolarisation/100	
3. Niveau de vie décent	PIB/hab (PPA)	100 US\$	40.000 US\$	-	Indice de PIB = [log (PIB/hab) – log (100)] / [log (40.000) – log (100)]

↓

$$\text{IDH} = (\text{indice d'espérance de vie} + \text{indice d'instruction} + \text{indice de PIB}) / 3$$

La MIPES¹ et l'IAURIF ont réalisé une étude dans l'objectif de tester une déclinaison de ces indicateurs en Île-de-France.

L'Île-de-France se caractérise par un très haut niveau de développement humain, parmi les plus élevés au monde. Cependant, les chiffres sont à interpréter avec prudence, car les modes de calcul de l'IDH, fondés sur l'utilisation de données statistiques internationales, sont peu adaptés à une application régionale².

Afin de contourner ces difficultés, il a été proposé de calculer un IDH alternatif pour la région Île-de-France, l'IDH-2. Cet indicateur reprend les mêmes dimensions que l'IDH (niveau de vie, instruction, santé) avec des données plus pertinentes au niveau local et disponibles à l'échelle communale. En adaptant le mode de calcul d'origine, l'IDH-2 permet d'illustrer la répartition inéquitable du développement humain sur le territoire régional.

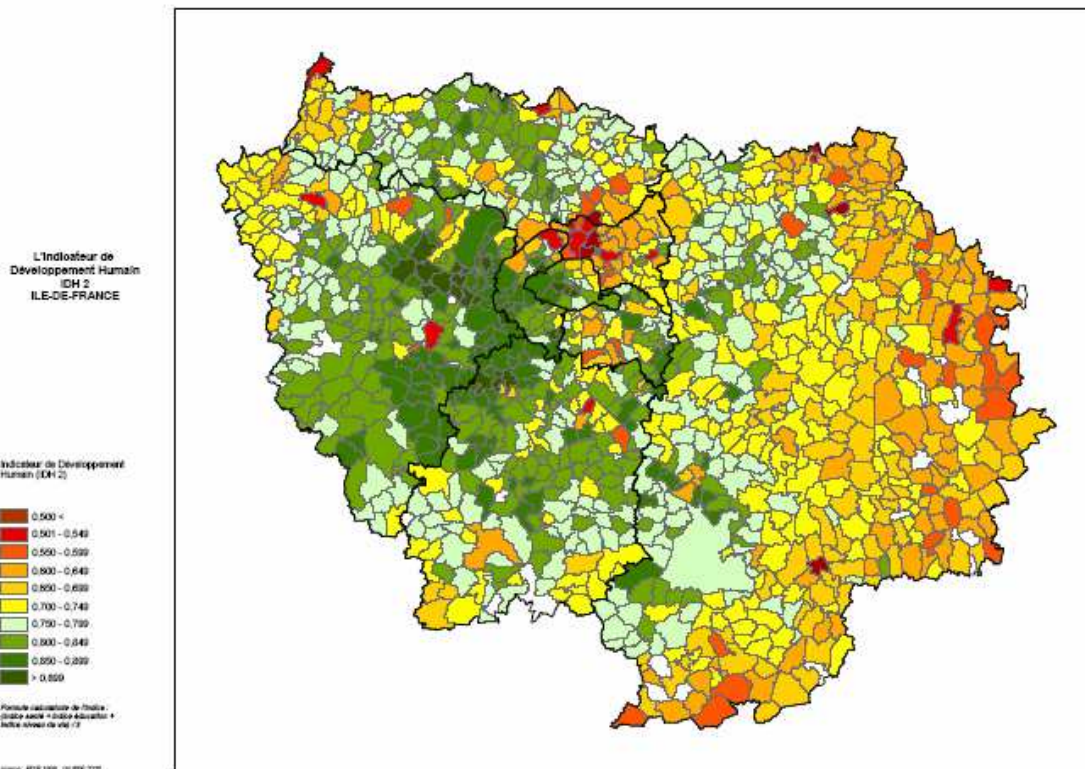
¹ Mission d'information sur la pauvreté et l'exclusion sociale en Île-de-France (conseil régional d'Île-de-France).

² Le PIB, utilisé dans le calcul de l'IDH, est particulièrement élevé en Île-de-France. Cela est dû à l'attraction économique qu'exerce la capitale. Cependant, il ne reflète pas très fidèlement le niveau de vie des habitants. Il en va de même pour le taux de scolarisation, très élevé en Île-de-France du fait du grand nombre d'établissements scolaires et, surtout, universitaires.

Tab. L'IDH de l'Île-de-France et des pays développés en 2003

		IDH			IDH
	Île-de-France	0,969	18	Italie	0,934
1	Norvège	0,963	19	Nouvelle-Zélande	0,933
2	Islande	0,956	20	Allemagne	0,930
3	Australie	0,955	21	Espagne	0,928
4	Luxembourg	0,949	22	Hong-Kong - Chine	0,916
5	Canada	0,949	23	Israël	0,915
6	Suède	0,949	24	Grèce	0,912
7	Suisse	0,947	25	Singapour	0,907
8	Irlande	0,946		Nord Pas-de-Calais	0,905
9	Belgique	0,945	26	Slovénie	0,904
10	États-Unis	0,944	27	Portugal	0,904
11	Japon	0,943	28	Corée du Sud	0,901
12	Pays-Bas	0,943	29	Chypre	0,891
13	Finlande	0,941	30	Barbade	0,878
14	Danemark	0,941	31	République Tchèque	0,874
15	Royaume-Uni	0,939	32	Malte	0,867
16	France	0,938	33	Brunei Darussalam	0,866
17	Autriche	0,936	34	Argentine	0,863

Carte L'IDH-2 de la Région d'Île-de-France en 1999 (année du recensement)



Tab. IDH-2 = (indice d'espérance de vie + indice diplôme + indice de revenus) / 3

Dimensions du développement humain	Indices choisis	Valeur mini	Valeur maxi	Mode calculatoire des indices (entre 0 et 1)
1. Santé	Espérance de vie à la naissance	65 ans	85 ans	Indice de santé = (espérance de vie – 65) / (85 – 25)
2. Savoir	% pop.>15 ans sortie du système scolaire et diplômée	50%	100%	Indice d'instruction-diplôme = (% pop.>15 ans diplômée – 50) / (100-50)
3. Niveau de vie	Revenu imposable médian des ménages par uc (US \$, PPA)	5000 US\$	25.000 US\$	Indice de niveau de vie = [log (revenu médian/uc) – log (100)] / [log (40.000) – log (100)]

↓

Cet indicateur pourra être calculé annuellement, quand le recensement rénové sera opérationnel. Il permet d'opérer des comparaisons sur le territoire national, mais il nécessite d'explicitier les choix des taux «plafond» et «plancher» pour la normalisation des données, et de mesurer les conséquences du choix d'indicateurs alternatifs sur les évolutions ou les disparités observées.

Iuli NASCIMENTO - IAURIF
Annie MENDEZ - MIPES

UN BAROMETRE POUR SUIVRE LA QUALITE DE VIE ET LE BIEN ETRE DE LA POPULATION FRANCILIENNE

L'IAURIF a souhaité adapter cette méthode pour l'Ile-de-France car elle est transparente et permet de :

- choisir les principales variables pour mesurer le niveau de vie de la population et d'évaluer l'état de l'environnement (les indicateurs les plus représentatifs pour chaque variable) ;
- combiner les indicateurs en cinq groupes pour chaque dimension (humaine et écologique) : l'indice de qualité de vie (IQS) et l'indice qualité de l'environnement (IQE) ; l'agrégation de ces deux indices permet d'obtenir l'Indice de qualité de l'écosystème (IQES).

L'adaptation de la méthode au contexte francilien a été réalisée avec la collaboration de tous les départements d'études de l'IAURI et des organismes associés à la Région d'Ile-de-France (ORS, MIPES, ARENE, AIRPARIF, ORDIF), avec le concours d'Empreinte écologique SARL.

Un tableau de bord organisé et informatisé d'après cette approche, permettra de cadrer la réflexion sur les relations de la population d'Ile-de-France avec son écosystème. Par ailleurs, la méthode de croisement multicritères facilitera l'intégration du concept de développement durable aux grandes thématiques du Schéma Directeur d'Aménagement et d'Urbanisme de la Région d'Ile-de-France – SDRIF et du Schéma Régional de Développement Economique - SRDE. Pour l'instant cette méthode est expérimentale et demande la validation préalable par les acteurs concernés par les différents enjeux régionaux.

Une approche multicritère d'observation de l'écosystème régional

Toutefois, la méthode proposée par Robert Prescott-Allen a le mérite de cadrer la réflexion et le débat de la relation de la **population** avec son **écosystème** et la relation du **local** avec le **global**. L'intérêt de cette méthode, est d'être facilement adaptable et nous permettre d'avoir une transparence lors de l'élaboration des indices intermédiaires qui vont constituer l'**Indice de Synthèse** qui qualifie la performance de l'écosystème régional. Par ailleurs, Elle ouvre le champ de la réflexion pour affiner les outils d'observation des écosystèmes régionaux.

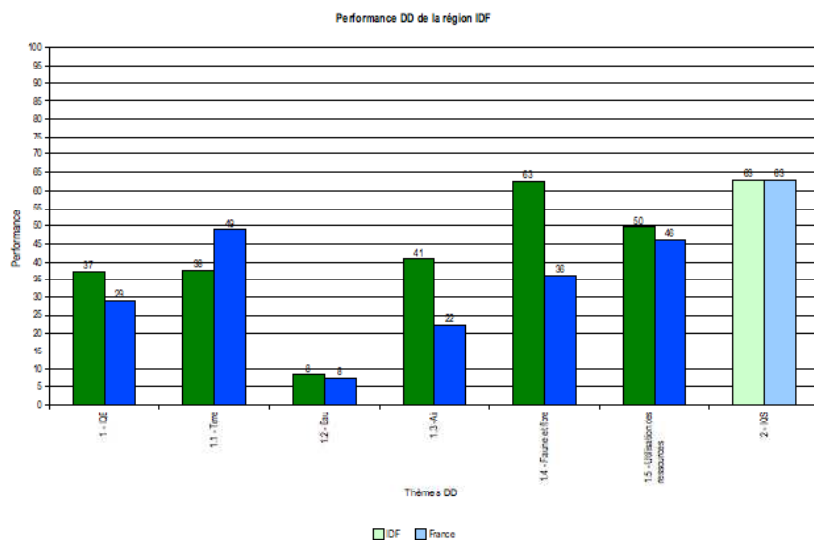
Plus de 300 indicateurs sont utilisés dans la méthodologie proposée par Robert Prescott-Allen. Ces indicateurs sont consolidés en 3 étapes :

- Un indice bidimensionnel unique de synthèse donne une vision globale de la performance du territoire étudiée en matière qualité de vie humaine (social et économie) et de qualité environnementale ;
- L'indice de bien-être humain se subdivise en 5 sous-indice principaux : indice "Terre", indice "Eau", indice "Air", indice "Espèces et gènes" et indice "Utilisation des ressources" ;
- L'indice de bien-être de l'écosystème se subdivise en 5 sous-indice majeurs : indice "Santé et population", indice "Richesse", indice "Savoir", indice "Collectivité, liberté et gestion des affaires publiques, paix" et indice "Egalité".

Dimensions Humaines	Dimensions de l'écosystème
<ul style="list-style-type: none"> - Santé et population - Richesse - Savoir et culture - Collectivité - Égalité 	<ul style="list-style-type: none"> - Terre - Eau - Air - Espaces et gènes - Utilisation des ressources

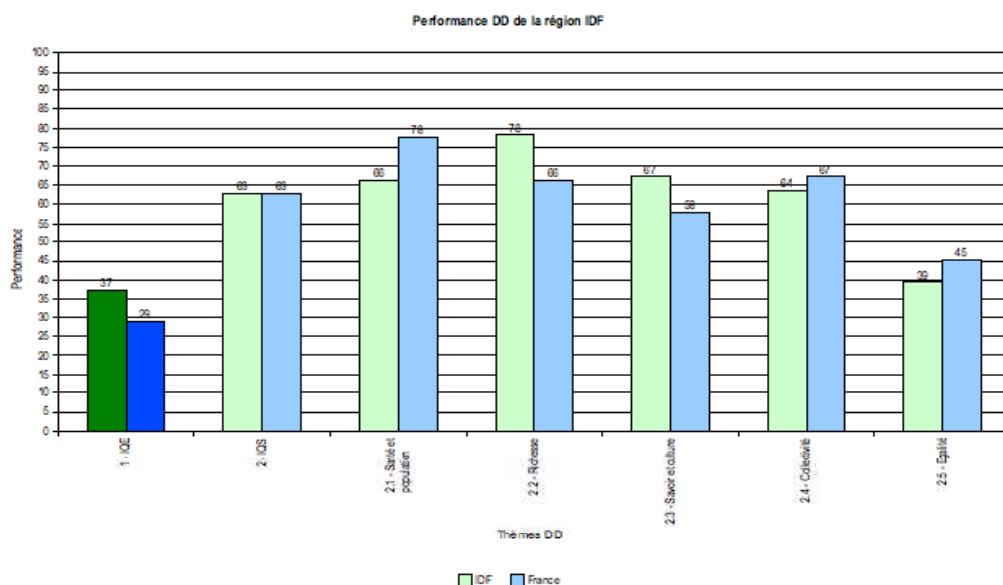
La performance environnementale

Le diagramme ci-après détaille la performance de la région Île-de-France et celle de la France en matière d'environnement (indice IQE).



La performance socio-économique

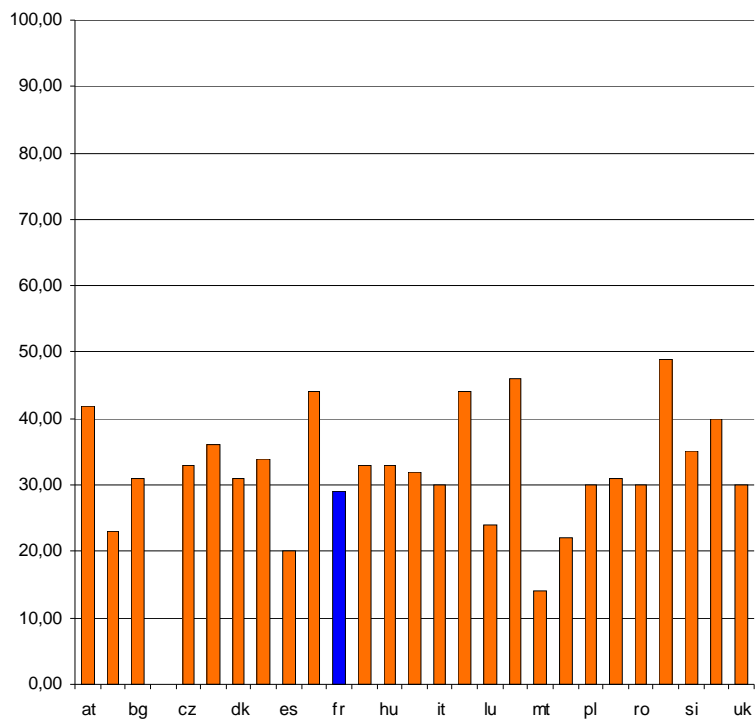
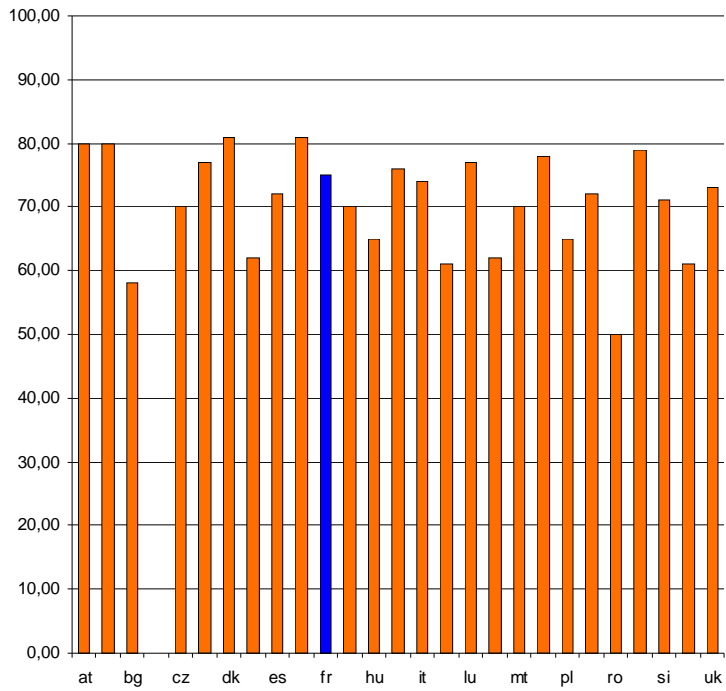
Le diagramme ci-après détaille la performance de la région Île-de-France et celle de la France en matière socio-économique (indice IQS).



Un outil performant pour évaluer la qualité de vie de la population francilienne

Pour rendre opérationnel la méthode, un choix préalable d'indicateurs a été réalisé. Les données retenues et utilisées pour le calcul des indicateurs globaux de **qualité de vie** et de **bien être** correspondent à des données produites et pouvant être actualisées avec une certaine périodicité par des organismes officiels (nationaux ou régionaux). Ce choix a été déterminé par l'existence des données pour être comparables aux autres régions françaises.

Déclinaison de la méthode avec les indicateurs de l' EUROSTAT



Iuli Nascimento - IAURIF